

MUSEUMSSCHULE

DIE VERWANDLUNG (METAMORPHOSE) DER INSEKTEN



I.
Schreibe die wichtigsten Funktionen der einzelnen Entwicklungsstadien in die dazugehörigen Kästchen!

EI-->

LARVE-->

PUPPE-->

IMAGO

Art der Metamorphose: _____

Beispiele: _____

II.
Nicht alle Insekten entwickeln sich nach diesem Schema.
Vervollständige das Schaubild!

E I -->

Art der Metamorphose: _____

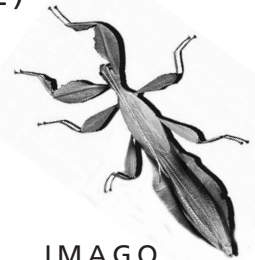
Beispiele: _____

III.
Stelle kurz die Unterschiede und Gemeinsamkeiten der beiden Metamorphosearten zusammen!



MUSEUMSSCHULE

DIE VERWANDLUNG (METAMORPHOSE) DER INSEKTEN



I.

Schreibe die wichtigsten Funktionen der einzelnen Entwicklungsstadien in die dazugehörigen Kästchen!

EI-->

LARVE-->

PUPPE-->

IMAGO

- Überwinterung
- Ruhephase

- Fressen
- Häuten
- Wachstum

- Überwinterung
- scheinbare Ruhephase
- Entwicklung zur Imago

- Eroberung neuer Lebensräume
- Begattung

Art der Metamorphose: holometabole / vollständige

Beispiele: Rosenkäfer, Mehlkäfer, Fliegen, Schmetterlinge

II.

Nicht alle Insekten entwickeln sich nach diesem Schema. Vervollständige das Schaubild!

EI--> Larve --> Larve --> ... --> Imago

Art der Metamorphose: hemimetabole ~, unvollständige

Beispiele: Grille, Heimchen, Schaben, Stabschrecke

III.

Stelle kurz die Unterschiede und Gemeinsamkeiten der beiden Metamorphosearten zusammen!

Gemeinsamkeiten: Ei, Larve, Imago

Unterschiede: - Puppenstadium fehlt bei hemimetaboler Metamorphose

- mehrere Larvenstadien bei hemimetaboler Metamorphose

